



Weiterbildender Fernstudiengang

und Zertifikatskurse

**Sustainable
Business Development
Master of Business Administration (MBA)**

Sustainable Business Development – kurz und knapp

WEITERBILDENDER FERNSTUDIENGANG

Sustainable Business Development

ABSCHLUSS

Master of Business Administration (MBA)

STUDIENZIEL

General Management mit Vertiefung im Nachhaltigkeitsmanagement

STUDIENBEGINN

Jährlich im September (Wintersemester)

BEWERBUNGSSCHLUSS

Jährlich 15. Juli

TEILNEHMERZAHL

Bis 20 Teilnehmer

STUDIENGANGSPRACHE

Deutsch, teilweise Englisch

AKKREDITIERUNG

ACQUIN

PRÄSENZ

An 4–5 Wochenenden je Semester (freitags und samstags)
am Campus Salzgitter: Vorlesungen, Workshops, Seminare, Klausuren

BLENDED LEARNING

- Organisation über Lernplattform
 - Zusätzlich zur Präsenz: Online-Meetings, Online-Sprechstunden
etc. im virtuellen Klassenzimmer
 - Zur Sicherung des Lernerfolgs: Chats, Foren, Quizze, Peer Assessments etc.
-

DAUER

4 Semester bei Vollzeitstudium | Teilzeitstudium (6 Semester) möglich

ECTS-PUNKTE

120, inklusive Masterarbeit

STUDIENGEBÜHREN

- 990 EUR Einschreibgebühr
- 2250 EUR (1700 EUR bei Teilzeit) pro Semester Studiengebühr
zzgl. Studentenwerksbeitrag von ca. 160 EUR
- 550 EUR einmalige Prüfungsgebühr



WARUM MBA AN DER OSTFALIA?

- 20 Jahre MBA-Erfahrung (seit 1998)
- ACQUIN-akkreditiert
- Staatlich anerkannter Abschluss
- Individuelle organisatorische Betreuung
- Hochschule mit aktuellem wissenschaftlichen Background und hoher Praxisorientierung

WARUM SUSTAINABLE BUSINESS DEVELOPMENT?

- Weiterbildung als Karriere-Kick, zur Auffrischung und Vertiefung des Wissens sowie zur Erweiterung der persönlichen Perspektiven und Kompetenzen
- Spezialisierung im Bereich Nachhaltigkeit, Change Management und CSR
- Vernetzung mit anderen Studierenden und Lehrenden
- Sprungbrett zur Promotion und in den höheren Dienst



„Besonders gut fand ich die Präsenzphasen und die damit verbundene Nähe zu den Dozenten sowie den Austausch mit Kommilitonen aus den verschiedensten Branchen.“

Martin Gebhardt | Head of Department Chassis Steering, IAV



Heike Nettelbeck | Professorin,
Hochschule Darmstadt | Absolventin MBA
Umwelt- und Qualitätsmanagement

„Die Mischung aus Selbstlern- und Präsenzphasen, die interdisziplinäre Vielfalt der Studierenden sowie die reibungslose Organisation und Unterstützung durch die Mitarbeiter der Hochschule fand ich besonders gut.“





Studieren an der Ostfalia Hochschule für angewandte Wissenschaften

GRÜNDUNG

Die Geschichte der Ostfalia Hochschule für angewandte Wissenschaften reicht durch ihre Vorläufereinrichtungen auf das Jahr 1853 zurück. 1971 entstand daraus die Fachhochschule Braunschweig/Wolfenbüttel. Seit September 2009 agiert die staatliche Hochschule unter dem Namen „Ostfalia Hochschule für angewandte Wissenschaften“

STANDORTE

Salzgitter, Suderburg, Wolfenbüttel, Wolfsburg

FAKULTÄTEN

12 Fakultäten und ca. 80 Studiengänge

ABSCHLÜSSE

Das Studienangebot umfasst Bachelor-/Master-/Zertifikats-/Fernstudiengänge im Voll-/Teilzeitformat, oder auch als duales Studium.

STUDIERENDE

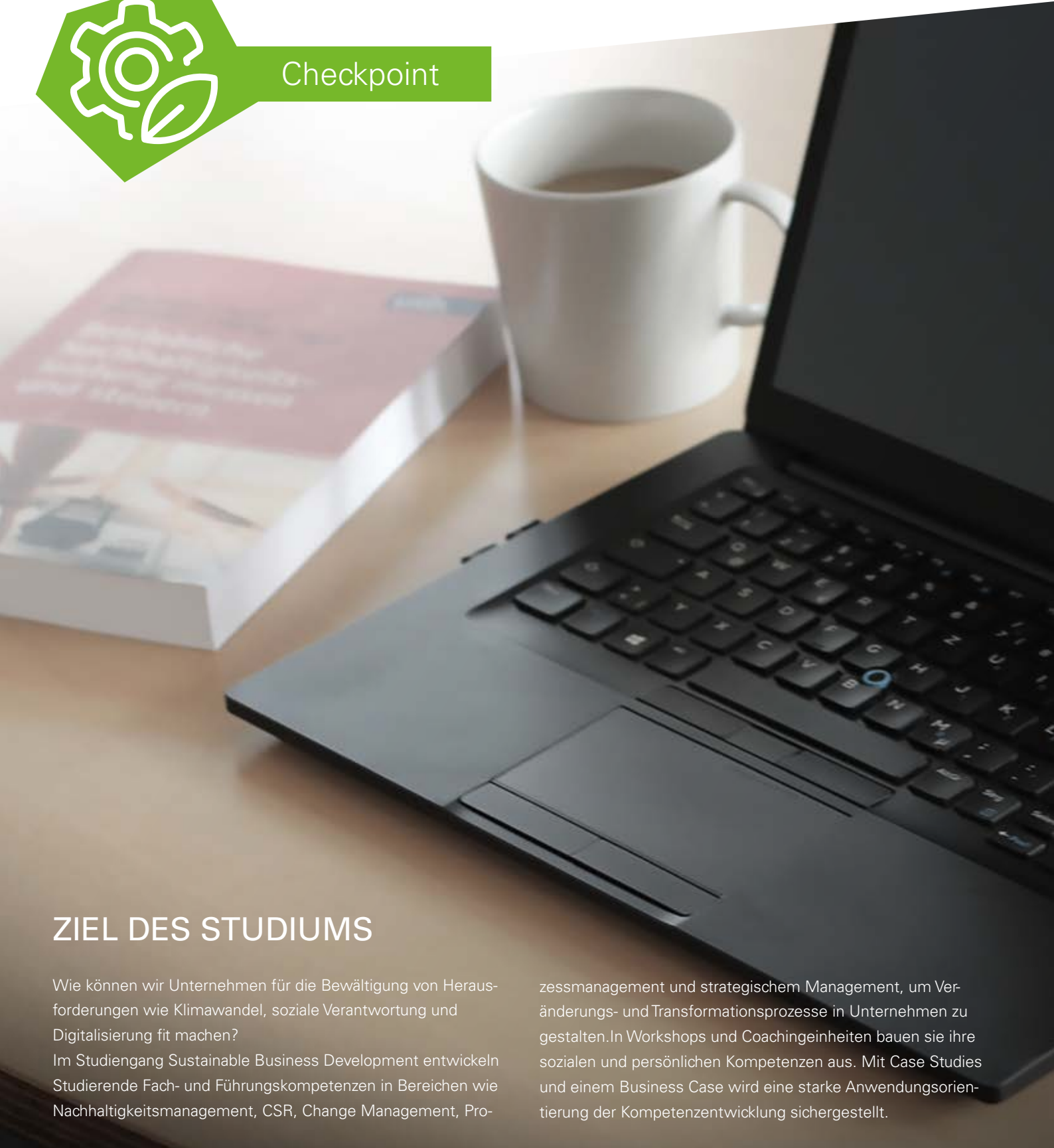
Von 1971 bis heute ist die Zahl der Studierenden von 850 auf rund 13.000 angewachsen.

INTERNATIONALITÄT

Mit über 100 internationalen Hochschulkooperationen ist die Ostfalia international vernetzt. Die Hochschule berät und unterstützt Studierende bei der Suche nach Auslandsaufenthalten (Studium, Praktikum und Sprachkurse).

BESONDERHEITEN

Alle Studienangebote orientieren sich an den aktuellen Erfordernissen des Arbeitsmarkts. Das Studium zeichnet sich durch eine persönliche Atmosphäre und einen starken Praxisbezug aus. Die Vermittlung beruflicher Handlungskompetenz steht im Fokus. Die Ostfalia ist zertifizierte familienfreundliche Hochschule.



ZIEL DES STUDIUMS

Wie können wir Unternehmen für die Bewältigung von Herausforderungen wie Klimawandel, soziale Verantwortung und Digitalisierung fit machen?

Im Studiengang Sustainable Business Development entwickeln Studierende Fach- und Führungskompetenzen in Bereichen wie Nachhaltigkeitsmanagement, CSR, Change Management, Pro-

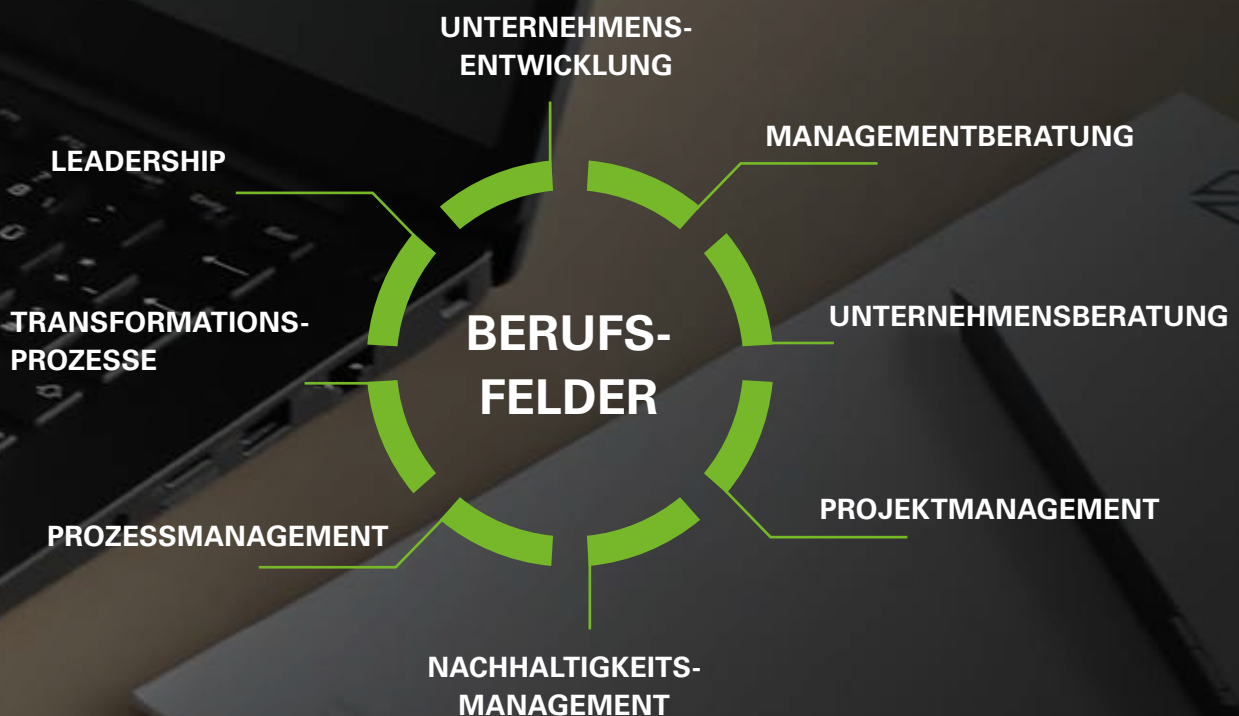
zessmanagement und strategischem Management, um Veränderungs- und Transformationsprozesse in Unternehmen zu gestalten. In Workshops und Coachingeinheiten bauen sie ihre sozialen und persönlichen Kompetenzen aus. Mit Case Studies und einem Business Case wird eine starke Anwendungsorientierung der Kompetenzentwicklung sichergestellt.

DAS STUDIUM

Als Fernstudium bietet Ihnen dieser Studiengang die Möglichkeit, Ihr Studium sehr individuell und flexibel zu gestalten. Während der Selbstlernphasen können Sie Ihr Lerntempo und Ihre Lernmethode auf Ihre beruflichen und privaten Bedürfnisse abstimmen. Wir stellen Ihnen alle Unterlagen und Informationen dafür zur Verfügung.

In den ca. vier Präsenzphasen pro Semester werden Studieninhalte vermittelt, analysiert und diskutiert, Case-Studies in Workshops bearbeitet, Praxisbeispiele präsentiert und untersucht. Die Präsenzphasen dienen zusätzlich zur Wissensvermittlung auch dem Networking mit anderen Studierenden und den Lehrenden.

Der Studiengang ist ausgerichtet an den MBA-Guidelines und vermittelt die Grundlagen des General-Management-Ansatzes. Im Rahmen der Spezialisierung werden die Kenntnisse in den Schwerpunktbereichen Nachhaltigkeitsmanagement, Change Management und Corporate Social Responsibility vertieft. Inhalte wie Prozessmanagement, Projektmanagement, Leadership und auch Managementtechniken liefern das unterstützende Wissen und die Methodenkompetenz. Internationales Management und auch Ressourceneffizienz ermöglichen den Blick über den Tellerrand.



Warum Sustainable Business Development als Fernstudium mit Präsenz in Salzgitter?

PERSÖNLICH

Ihnen steht ein persönlicher Ansprechpartner für alle organisatorischen Fragen zur Verfügung. Der Kontakt zu Lehrenden und Mitstudierenden findet auf vielfältigste Weise statt. Während der Präsenz face-to-face, während der Selbstlernphasen per E-Mail, in Chats oder Online-Sprechstunden im virtuellen Klassenzimmer.

SYNERGETISCH



Die Unterrichtsräumlichkeiten sind modern und mit neuester Technik ausgestattet. Über die Hochschulbibliothek haben Sie Zugriff auf aktuelle wissenschaftliche Literatur. Sie profitieren von allen weiteren Dienstleistungen der Ostfalia wie Lerncoaching, Schreibwerkstatt oder Beratungsleistungen des Career Service.

NETWORKING

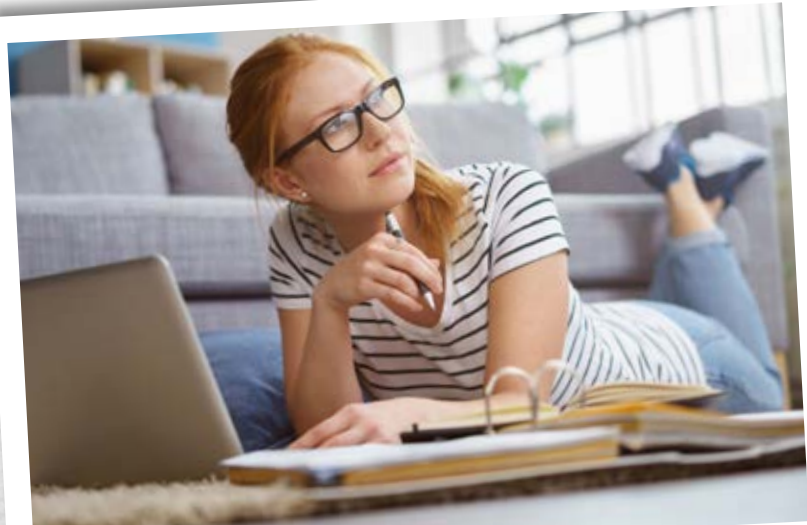
Effektive Präsenztermine bieten die Gelegenheit für Wissensvermittlung, Workshops, Fragestellungen und Networking. Sie finden ca. vier- bis fünfmal pro Semester jeweils freitags und samstags statt.

PROFESSIONELL UND PRAXISORIENTIERT

Unsere Lehrenden kommen aus den verschiedensten Fakultäten und Hochschulen, aber auch aus Unternehmensberatungen oder Industrieunternehmen.

ONLINE

Erleichtert wird Ihnen die Vor- und Nachbereitung der Präsenzphasen durch Blended Learning über unsere Lernplattform Moodle.



FLEXIBEL UND EFFEKTIV

Weiterbildung ohne örtliche oder zeitliche Einschränkungen mit den Vorteilen einer staatlich anerkannten Einrichtung. Sie verbinden Freiheit und Flexibilität eines Fernstudiums mit den Kontakt- und Vertiefungsmöglichkeiten des Präsenzstudiums. Mit effektivem Zeitmanagement bereiten Sie sich zu Hause oder von unterwegs vor, sind zeitlich und örtlich flexibel und unabhängig. Damit lassen sich Job, Familie und Studium miteinander vereinbaren.

GRÜN UND ZENTRAL



Salzgitter ist eine Stadt mit zentraler Lage unweit von Braunschweig oder Hannover. Im Harzvorland gelegen bietet sie viel Natur mit unterschiedlichen Möglichkeiten zur Freizeitgestaltung. Ob Wasserski fahren auf dem Salzgittersee oder eine Wandertour im Harz. Es gibt viele Angebote zur Erholung und Entspannung.

Studieninhalte und Dauer

STUDIENVERLAUFSPLAN UND MODULÜBERSICHT

weiterbildender Fernstudiengang „Sustainable Business Development“ – Vollzeitstudium

1. SEMESTER	2. SEMESTER	3. SEMESTER
UMWELTORIENTIERTE WIRTSCHAFTSWISSENSCHAFTEN MODULPRÜFUNG (6 Credits)	NACHHALTIGKEITS-MANAGEMENT II MODULPRÜFUNG (6 Credits)	INTERNE UND EXTERNE NACHHALTIGKEITSKOMMUNIKATION MODULPRÜFUNG (6 Credits)
NACHHALTIGKEITS-MANAGEMENT I MODULPRÜFUNG (6 Credits)	QUALITÄTS-MANAGEMENT MODULPRÜFUNG (6 Credits)	RESSOURCEN-EFFIZIENZ MODULPRÜFUNG (6 Credits)
PROZESSORIENTIERTE MANAGEMENTSYSTEME MODULPRÜFUNG (6 Credits)	PROJEKT-MANAGEMENT MODULPRÜFUNG (6 Credits)	CORPORATE SOCIAL RESPONSIBILITY + COMPLIANCE MODULPRÜFUNG (6 Credits)
STRATEGISCHES MANAGEMENT MODULPRÜFUNG (6 Credits)	INTERKULTURELLES MANAGEMENT + DIVERSITY MODULPRÜFUNG (6 Credits)	CHANGE-MANAGEMENT + DIGITALISIERUNG MODULPRÜFUNG (6 Credits)
MANAGEMENTTECHNIKEN MODULPRÜFUNG (6 Credits)	CASE STUDY MODULPRÜFUNG (6 Credits)	LEADERSHIP MODULPRÜFUNG (6 Credits)
30 ECTS	30 ECTS	30 ECTS
120 CREDITS GESAMT		



Prof. Dr. rer. pol. Hendrik Ernst
Studiengangsleiter

„Wer den Erfolg von Unternehmen nachhaltig sichern möchte, muss beachten, dass nichts beständiger ist als der Wandel (frei nach Heraklit von Ephesus). Deswegen bilden wir im Studiengang „Sustainable Business Development“ junge Akademikerinnen und Akademiker mit Berufserfahrung erfolgreich zum Master of Business Administration (MBA) aus. Ein Team aus erfahrenen Professorinnen und Professoren sowie Führungskräften und Expertinnen und Experten aus der unternehmerischen Praxis verbindet Wissenschaft auf hohem Niveau mit umfangreicher Expertise im Bereich der nachhaltigen Unternehmensentwicklung.“

Mit dem Abschluss Master of Business Administration (MBA) verfügen die Studierenden über fachliches und persönliches Knowhow, das sie erfolgreich ins Unternehmen einbringen können und sie deswegen beruflich in jeder Hinsicht weiterbringt.“

4. SEMESTER

BUSINESS CASE

MODULPRÜFUNG (9 Credits)

TUTORIUM

MODULPRÜFUNG (3 Credits)

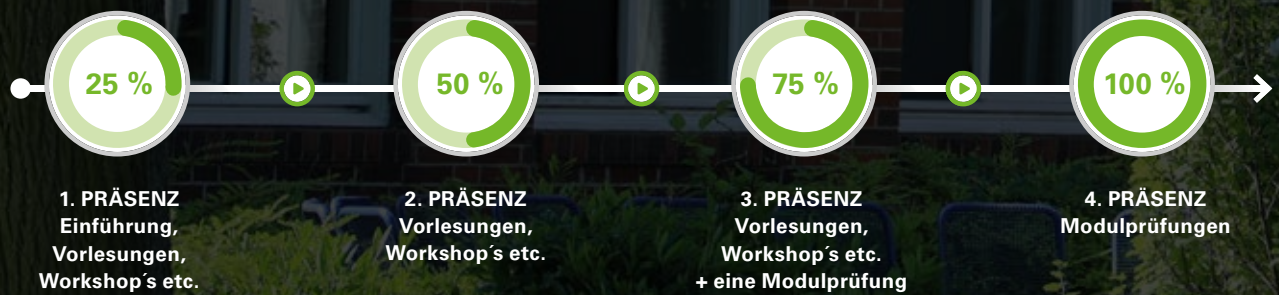
MASTERARBEIT MIT KOLLOQUIUM

- Masterarbeit
- Kolloquium

18 Credits

30 ECTS

Beispiel eines Semesterablaufs



SELBSTLERNPHASE:

Die Selbstlernphase wird unterstützt durch Online-Meetings, aufbereitetes Lehrmaterial und E-Mail-Kontakt zu den Dozentinnen und Dozenten.

Studienablauf, Zulassung und Finanzierung

STUDIENABLAUF, STUDIENMATERIAL UND LEISTUNGEN

Das Studienmaterial, Informationen zum Semesterablauf, Zeitpläne etc. werden auf einer Lernplattform zur Verfügung gestellt. Darüber erfolgt auch der Kontakt zu den Dozierenden und die Vernetzung mit den Mitstudierenden.

Während der Präsenzphasen werden Lehrinhalte präzisiert, Workshops abgehalten sowie Soft Skills trainiert.

In jedem Modul ist eine Prüfungsleistung zu erbringen. Diese Leistungen können in verschiedenen Prüfungsformen abgeprüft werden. Meist sind es Klausuren, Präsentationen oder Hausarbeiten.

Die Masterprüfung besteht aus der Summe der Modulprüfungen sowie der Masterarbeit mit Kolloquium.

ZULASSUNGSVORRAUSSETZUNGEN

Hochschulabschluss mit mind. 180 ECTS, i. d. R. mindestens ein Jahr Berufserfahrung, Englischkenntnisse.

BEWERBUNG/ANMELDEFRIST

Nur online über das Ostfalia-Bewerberportal, bis spätestens 15. Juli, danach in Abhängigkeit der Verfügbarkeit von Restplätzen.

STIPENDIEN/FINANZIERUNG / STEUERLICHE ABSETZBARKEIT DES STUDIUMS

Informieren Sie sich über Stipendien oder Studienkredite unter www.ostfalia.de/stipendien bzw. nehmen Sie Kontakt zur Ostfalia auf.

Unter bestimmten Voraussetzungen sind die Kosten für die Weiterbildung steuerlich absetzbar. Zum Beispiel kann auch der Arbeitgeber die Kosten steuergünstig übernehmen. Für die steuerliche Behandlung der Zweitausbildung spielt die Definition der dem Studium vorausgegangenen Ausbildung eine entscheidende Rolle. Informieren Sie sich bei Ihrem Steuerberater!



Zertifikatsstudium

Für das **Weiterbildungszertifikat** kann aus dem Studienangebot des Studienganges „Sustainable Business Development“ ein beliebiges Modul ausgewählt und studiert werden. Nach Ablegen der Prüfung wird ein Hochschulzertifikat ausgestellt.

Das **Certificate of Advanced Studies (CAS)** besteht aus zwei Modulen des Studienganges und läuft über ein bzw. zwei Semester. Es können definierte CAS-Programme gewählt* oder aus dem Studienangebot selbst zusammengestellt werden. Es schließt mit einem CAS-Zertifikat ab. Prüfungen, die im Rahmen des CAS absolviert wurden, können auch auf DAS-Programme angerechnet werden.

Das **Diploma of Advanced Studies (DAS)** ist ein berufsbegleitendes Weiterbildungsangebot und umfasst mindestens 30 ECTS (5 Module à 6 ECTS). Im Gegensatz zum Masterprogramm ist hier der Aufwand geringer. Es erfolgt eine fachspezifische Vertiefung. Nach erfolgreichem Ablegen der Prüfungen wird ein DAS-Zertifikat verliehen. Es können definierte DAS-Programme gewählt* oder aus dem Studienangebot selbst zusammengestellt werden.

Die Teilnahme an den drei Programmen ist auch ohne Hochschulzugangsberechtigung möglich. Sie erhalten den Gasthörer-Status.

Die Gebühren richten sich nach den zu erlangenden Credits des jeweiligen Moduls. Je Credit wird eine Gebühr von 90 EUR erhoben. Zusätzlich wird eine Gasthörergebühr zwischen 50 und 100 EUR erhoben, abhängig von der Anzahl der gewählten Module.



Prof. d. D. Dr. rer. pol. Ulrich Wicher
Hochschule Ostwestfalen-Lippe

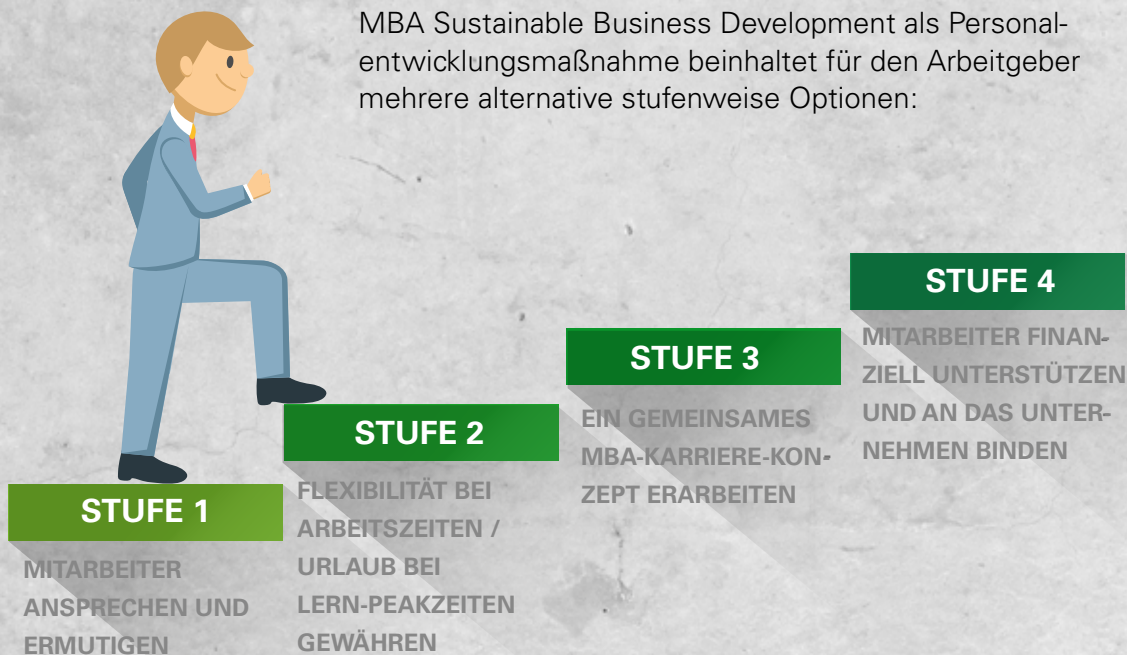
„Das Thema Nachhaltigkeit zählt zu den zentralen Herausforderungen für Unternehmen im 21. Jahrhundert. Der Studiengang Sustainable Business Development beinhaltet die wichtigen Managementtools, um ein Unternehmen nachhaltig zu gestalten. Damit ist der Masterstudiengang idealerweise geeignet für Studenten, die sich weiter auf dem Gebiet spezialisieren und gleichzeitig Führungskompetenzen in nachhaltiger Unternehmensführung erwerben wollen.“

Für Unternehmen: MBA als Personalentwicklungsmaßnahme

Der weiterbildende Fernstudiengang Sustainable Business Development bietet eine ganzheitliche Managementausbildung unter Berücksichtigung nachhaltiger, sozialer und transformatorischer Aspekte. Durch unseren handlungsorientierten Ansatz steht die Anwendung in der Praxis im Fokus. Lehrende aus Wissenschaft und Wirtschaft bringen aktuelle Aspekte aus unter-

schiedlichen Bereichen mit. Studierende bereichern sich mit ihren Erfahrungen und Fragestellungen aus verschiedenen Branchen gegenseitig und finden geeignete Lösungsansätze. Sowohl Arbeitgeber als auch Arbeitnehmer profitieren vom neu erworbenen Knowhow gleichermaßen.

MBA Sustainable Business Development als Personalentwicklungsmaßnahme beinhaltet für den Arbeitgeber mehrere alternative stufenweise Optionen:





**Infos zum Studiengang:
www.ostfalia.de/sbd**

Studienberatung der Ostfalia
studienberatung@ostfalia.de
Tel. +49 (0)5331 939 15200

Studiengangskoordination
Dipl.-Kffr. (FH) Silvia Mödeker
info-sbd-k@ostfalia.de
Tel. +49 (0)5341 875 51770

Studiengangsleitung
Prof. Dr. rer. pol. Hendrik Ernst
h.ernst@ostfalia.de
Tel +49 (0)5341 875 51620

Gestaltung
propaganda. Agentur für Werbung

Bildnachweis
Ostfalia Hochschule für angewandte
Wissenschaften, Fotolia

Ostfalia
Hochschule für angewandte Wissenschaften
Karl-Scharfenberg-Fakultät Salzgitter
Karl-Scharfenberg-Str. 55–57
38229 Salzgitter

www.ostfalia.de/sbd
www.facebook.com/ostfalia.hochschule.fuer.angewandte.wissenschaften